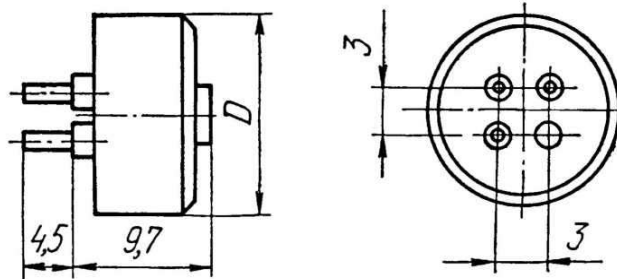


СП5-16ВА
СП5-16ВБ
СП5-16ВВ
СП5-16ВГ

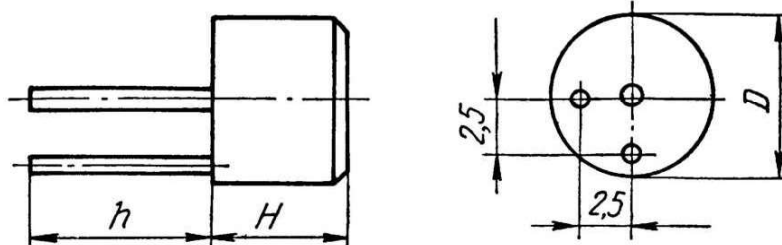
**Резисторы переменные подстроечные
проволочные**

Резисторы подстроечные цилиндрические одинарные однооборотные с круговым перемещением подвижной контактной системы, предназначены для работы в электрических цепях постоянного, переменного и импульсного тока. Резисторы СП5-16ВА (0,25; 0,5; 1 Вт) и СП5-16ВГ (0,05 Вт) с упорами, СП5-16ВВ (0,125 Вт) без упоров, для печатного монтажа; резисторы СП5-16ВБ (0,25; 0,5; 1 Вт) со стопорной гайкой, для навесного монтажа.

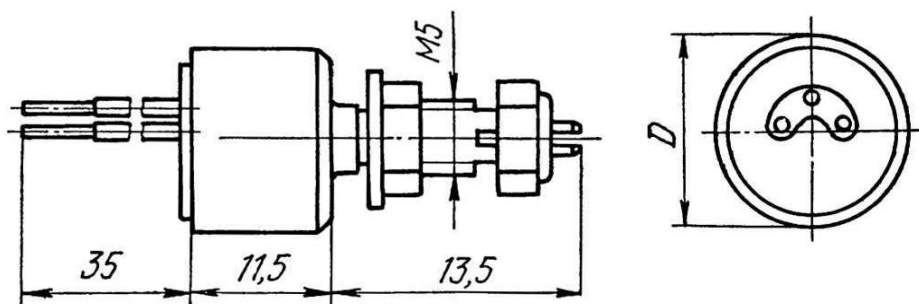
СП5-16ВА



СП5-16ВВ, СП5-16ВГ



СП5-16ВБ



Основные технические характеристики

Вид резистора	Диапазон номинальных сопротивлений, Ом	Размеры, мм			Масса, г, не более
		D	H	A	
СП5-16ВА-0,25	$3,3...22 \times 10^3$	11	-	-	1,8
СП5-16ВА-0,5	$3,3...33 \times 10^3$	13	-	-	2,2
СП5-16ВА-1	$4,7...47 \times 10^3$	16,5	-	-	3,2
СП5-16ВБ-0,25	$3,3...22 \times 10^3$	11	-	-	4,0
СП5-16ВБ-0,5	$3,3...33 \times 10^3$	13	-	-	4,5
СП5-16ВБ-1	$4,7...47 \times 10^3$	16,5	-	-	5,8
СП5-16ВВ-0,125	$10...6,8 \times 10^3$	8	6	4	1
СП5-16ВГ-0,05	$47...4,7 \times 10^3$	6	4,2	6,3	0,5

Примечание. Промежуточные значения номинальных сопротивлений соответствуют ряду Е6 с допусками $\pm 5\%$; $\pm 10\%$.

Вид резистора	Диапазон номинальных сопротивлений, Ом	ТКС $\times 10^{-6}/^{\circ}\text{C}$
СП5-16ВА СП5-16ВБ	$3,3...15$	± 1000
	$22...100$	± 400
	$150...10^4$	± 50
	$15 \times 10^3...47 \times 10^3$	± 500
	$68 \times 10^3...100 \times 10^3$	± 200
СП15-16ВВ	$100...6,8 \times 10^3$	± 400
СП5-16ВГ	$47...4,7 \times 10^3$	

Минимальное сопротивление, %, не более5

Сопротивление изоляции в нормальных климатических условиях, МОм, не менее:

- СП5-16ВА, СП5-16ВБ1000
- СП5-16ВВ, СП5-16ВГ500

Функциональная характеристикаА

Предельные эксплуатационные данные

Температура окружающей среды при снижении электрической нагрузки до $0,1 P_n$ от -60 до +125

Предельное рабочее напряжение постоянного и переменного тока, В:

- СП5-16ВА-0,25; СП5-16ВБ-0,2574
- СП5-16ВА-0,5; СП5-16ВБ-0,5128

- СП5-16ВА-1; СП5-16ВБ-1	216
- СП5-16ВВ	29
- СП5-16ВГ	15
Износоустойчивость, циклов	100
Минимальная наработка, ч	25 000
Срок сохраняемости, лет:	
- СП5-16ВБ, СП5-16ВВ	20
- СП5-16ВА, СП5-16ВГ	15